

CATÁLOGO DE PEÇAS ORIGINAIS PALINI & ALVES



PALINI & ALVES

MÁQUINAS AGRÍCOLAS

Tecnologia sem limites

www.palini Alves.com.br

| Página | Produto | MODELO |
|---------------|---|-----------------------------------|
| 5 | Abanador | PA-ABA, PA-ABA/B e PA-ABA/T |
| 7 | Alimentador para Palha | PA-APALHA/A |
| 13 | Bica de Jogo para Pré-Limpeza e Transporte | PA-BJ |
| 15 | Catador de Pedras Flutuar | PA-DETRONIC e PA-CP |
| 19 | Classificador | PA-PORTO |
| 21 | Descascador Conjugado para Benefício | PA-DESC |
| 31 | Descascador para Café em Pergaminho | PA-PERG |
| 35 | Desmucilador para Cafés Despolpados | PA-DELVA |
| 43 | Descascador Metálico para Café Cereja (Despolpador) | PA-DCC, PA-ECOATIVO e PA-ECOMPACT |
| 59 | Elevador para Sacos, Tipo Balanceador | PA-ELEV/S |
| 61 | Elevador Tubular | PA-ELEV |
| 69 | Forno de Fogo Indireto | PA-TFI300 |
| 75 | Peneirão para Pré Limpeza | PA-GRANPL |
| 77 | Lavador para Café | PA-LAV |
| 85 | Mesa Vibratória Flutuar Densimétrica | PA-MSD |
| 89 | Regenerador Ecológico de Efluentes | PA-RECOFLUX |
| 91 | Secador Rotativo | PA-SR |
| 103 | Transportadores | PA-TRI e PA-TTB |
| 105 | Triturador | PA-TRITURADOR |
| 109 | Carrinho para Terreiro | PA-CAR/250C |
| 111 | Arruador | PA-VARREMAX e PA-VARREMAX/D |

ABANADOR



| | | |
|-----------------------|-----------------|----------------------------------|
| Abanador estacionário | 02.001.140.0003 | Mola de Madeira 600 x 70 x 8 mm |
| Abanador de trator | 02.001.140.0011 | Mola de Madeira 610 x 70 x 07 mm |



| | | |
|-----------|-----------------|--|
| PA-ABA/10 | 02.001.125.0003 | RSA40 + UG208-24 1.1/2" (SNA509 + 1209K + BUCHA) |
| PA-ABA/10 | 02.001.125.0002 | RSA35 + UG207-20 1.1/4" (SNA508 + 1208K + BUCHA) |
| PA-ABA/10 | 01.002.052.0002 | Mancal de Estropo para Eixo DE 1 1/2" |
| | 02.001.202.0010 | Rolamento 1209 K.TV.C3 |
| | 02.001.028.0006 | Bucha de Fixação HE-209 |
| PA-ABA/20 | 02.001.125.0003 | RSA40 + UG208-24 1.1/2" (SNA509 + 1209K + BUCHA) |
| PA-ABA/20 | 02.001.125.0004 | RSA45 + UG209-28 1.3/4" (SNA510 + 1210K + BUCHA) |
| PA-ABA/20 | 01.002.052.0004 | Mancal de Estropo para Eixo DE 1 3/4" |
| | 02.001.202.0012 | Rolamento 1210 K.TV.C3 |
| | 02.001.028.0008 | Bucha de Fixação HE-210 |



| | | |
|--|-----------------|-------------------------------|
| | 02.001.136.0001 | Mola de Aço DE 33 CM FURO 3/8 |
|--|-----------------|-------------------------------|

ALIMENTADOR DE PALHA AUTOMÁTICO





02.001.306.0002 | Catraca de 200MM Diâm. c/ 50 Dentes p/ Queim. de Palha



02.001.125.0011 | UCF 205-16 (02 Furos 5/16" Na Face) - MAN QUAD 1"



02.001.294.0014 | Rodízio GLE 412 BPE (Alimentador de Palha)



02.001.216.0002 | Termostato 0 - 120°C



01.002.089.0011 | Grelha Metálica para Bica de FF do Alimentador PE Palha, PA-APALHA/A

01.002.089.0018 | Grelha Met p/ Bica de FF do Alimentador de Palha, PA-APALHA/A, TFI-300/03 e TFI-300/7,6 A 9,2



| | |
|-----------------|---|
| 01.002.089.0015 | Braço de Acionamento para Alimentador de Palha, PA-APALHA/A, Completo |
|-----------------|---|



| | |
|-----------------|--|
| 01.002.089.0019 | Bica de Saída de FF para PA-APALHA, p/ Forno PA-TFI300, Sem Grelha, TFI-300/03 e TFI-300/7,6 A 9,2 |
|-----------------|--|

| | |
|-----------------|---|
| 01.002.089.0016 | Bica de Saída de FF para PA-APALHA, p/ Forno PA-TFI300, Sem Grelha, TFI-300/10 A 18 |
|-----------------|---|



| | |
|-----------------|---|
| 01.002.089.0003 | Bica de Saída de FF Para, PA-APALHA, p/ Forno PA-TFI-300/03 A PA-TFI-300/7,6 A 9,2. |
|-----------------|---|

| | |
|-----------------|--|
| 01.002.089.0002 | Bica de Saída De FF para, PA-APALHA, p/ Forno PA-TFI-300/10 A 18 |
|-----------------|--|



| | |
|-----------------|--|
| 01.002.089.0017 | Disco de Regulagem do Passo da Rosca PA-APALHA |
|-----------------|--|



BICA DE JOGO



| | | |
|--------------|-----------------|----------------------------------|
| Bica de Jogo | 02.001.140.0023 | Mola de Madeira 900 X 85 X 10 MM |
| Pré-Limpeza | 02.001.140.0014 | Mola de Madeira 800 X 70 X 10 MM |

CATADOR DE PEDRAS DETRONIC





| | |
|-----------------|---|
| 01.002.162.0006 | Polia Variável de 110 X 1 CANAL B, FURO 19MM (TRIF), para PA-DETRONIC |
|-----------------|---|

| | |
|-----------------|--|
| 01.002.162.0003 | Polia Variável de 110 X 1 CANAL B, FURO 24MM (MONOF), para PA-DETRONIC |
|-----------------|--|



| | | |
|------------------------------------|-----------------|----------------------------------|
| Catador de Pedras, Modelo PA-CP | 02.001.140.0019 | Mola de Madeira 900 X 75 X 15 MM |
|------------------------------------|-----------------|----------------------------------|



| | |
|-----------------|-----------------------------|
| 01.002.046.0011 | Lona para Catador de Pedras |
|-----------------|-----------------------------|



| | |
|-----------------|-------------------------------|
| 02.001.136.0001 | Mola de Aço de 33 CM FURO 3/8 |
|-----------------|-------------------------------|



CLASSIFICADOR PORTO



| | | |
|-------------------|-----------------|-----------------------------------|
| Porto I 2X1 (4P) | 02.001.140.0020 | Mola de Madeira 900 X 85 X 12 MM |
| | 02.001.139.0002 | Puxavante 0,90 X 8 X 4 Jatobá |
| Porto I 2X1 (7P) | 02.001.140.0004 | Mola de Madeira 1080 X 85 X 18 MM |
| | 02.001.139.0003 | Puxavante 1,22 X 8 X 9 Jatobá |
| Porto I 4X1 (14P) | 02.001.140.0004 | Mola de Madeira 1080 X 85 X 18 MM |
| | 02.001.139.0004 | Puxavante 1,40 X 8 X 9 Jatobá |
| Porto I 4X1 (28P) | 02.001.140.0004 | Mola de Madeira 1080 X 85 X 18 MM |
| | 02.001.139.0004 | Puxavante 1,40 X 8 X 9 Jatobá |
| Porto p/ MILHO | 02.001.140.0017 | Mola de Madeira 850 X 85 X 11 MM |
| | 02.001.140.0010 | Mola de Madeira 550 X 85 X 11 MM |

DESCASCADORES CONJUGADOS





| | |
|-----------------|--|
| 01.002.162.0009 | Polia Variável de 100 X 1 Canal B, Furo 19MM (TRIF) para DESC/200 e 200C |
| 01.002.162.0008 | Polia Variável de 100 X 1 Canal B, Furo 24MM (MONOF) para DESC/200 e 200C |
| 01.002.162.0001 | Polia Variável de 110 X 1 Canal B, Furo 24MM (MONOF), para PA-DESC/400/600/800/1200@ |
| 01.002.162.0002 | Polia Variável de 110, X 1 Canal B, Furo 19MM (TRIF), para PA-DESC/400/600/800/1200@ |



| | |
|-----------------|---|
| 01.002.074.0038 | Disco para Descascador Conjugado Modelo PA-DESC/200@, com Moega de Entrada |
| 01.002.074.0039 | Disco para Descascador Conjugado Modelo PA-DESC/1200@, com Moega de Entrada |
| 01.002.074.0008 | Disco para Descascador Conjugado Modelo PA-DESC/600 e PA-DESC/800, com Moega de Entrada |



| | |
|-----------------|--|
| 01.002.074.0037 | Disco para Descascador Conjugado Modelo P4A-DESC/200@, sem Moega de Entrada |
| 01.002.074.0009 | Disco para Descascador Conjugado Modelos PA-DESC/600 e PA-DESC/800, sem Moega de Entrada |
| 01.002.074.0017 | Disco para Descascador Conjugado Modelo PA-DESC/1200@, sem Moega de Entrada |



| | |
|-----------------|--|
| 01.002.074.0010 | Rotor para Descascador Conjugado, Modelo PA-DESC/200 de 200@ |
| 01.002.074.0011 | Rotor para Descascador Conjugado, Modelos PA-DESC/400, PA-DESC/600 e PA-DESC/800 |
| 01.002.074.0032 | Rotor para Descascador Conjugado, Modelo PA-DESC/1200C |





| | | |
|------------------------------|-----------------|-----------------------------------|
| DESC/200 (Compacta) | 02.001.140.0009 | Mola de Madeira 550 X 70 X 07 MM |
| | 02.001.140.0012 | Mola de Madeira 700 X 65 X 07 MM |
| DESC/200 | 02.001.140.0016 | Mola de Madeira 850 X 65 X 15 MM |
| DESC/200,400,600,800,1200 | 02.001.140.0005 | Mola de Madeira 1100 X 65 X 15 MM |
| DESC/1200 | 02.001.140.0034 | Mola de Madeira 1200 X 70 X 20 MM |
| Bica de Jogo Desc/Ambulantes | 02.001.140.0007 | Mola de Madeira 550 X 100 X 09 MM |
| | 02.001.140.0036 | Mola de Madeira 490 X 60 X 08 MM |



| | | |
|--|-----------------|--|
| | 01.002.074.0018 | Lona para Catador de Pedras dos Descascadores PA-DESC/600 e PA-DESC/800@ |
| | 01.002.046.0011 | Lona para Catador de Pedras dos Descascador PA-DESC/1200C. |



| | | |
|-----------------------------------|-----------------|--|
| DESC/200,400,600,800,1200 (Torta) | 02.001.140.0018 | MOLA DE MADEIRA 880 X 65 X 15 MM (TORTA) |
| DESC/1200 (Torta) | 02.001.140.0035 | MOLA DE MADEIRA 920 X 70 X 20 MM (TORTA) |



| | | |
|----------------------------------|-----------------|--|
| PA-DESC/200 E 200C | 02.001.125.0003 | RSA40 + UG208-24 1.1/2" (SNA509 + 1209K + Bucha) |
| PA-DESC/200 E 200C | 02.001.125.0002 | RSA35 + UG207-20 1.1/4" (SNA508 + 1208K + Bucha) |
| PA-DESC/200C | 01.002.052.0003 | Mancal de Estropo para Eixo De 1 1/4" |
| | 02.001.202.0008 | Rolamento 1208 K.TV.C3 |
| | 02.001.028.0004 | Bucha de Fixação HE-208 |
| PA-DESC/400, 600, 800 | 02.001.125.0005 | RSA50 + UG210-32 2" (SNA511 + 1211K + Bucha) |
| PA-DESC/400, 600, 800 | 02.001.125.0004 | RSA45 + UG209-28 1.3/4" (SNA510 + 1210K + Bucha) |
| PA-DESC/400, 600, 800 | 02.001.125.0003 | RSA40 + UG208-24 1.1/2" (SNA509 + 1209K + Bucha) |
| PA-DESC/1200 | 02.001.125.0005 | RSA50 + UG210-32 2" (SNA511 + 1211K + Bucha) |
| PA-DESC/1200 | 02.001.125.0004 | RSA45 + UG209-28 1.3/4" (SNA510 + 1210K + Bucha) |
| PA-DESC/1200 | 02.001.125.0003 | RSA40 + UG208-24 1.1/2" (SNA509 + 1209K + Bucha) |
| PA-DESC/1200 | 02.001.125.0001 | RSA25 + UG205-16 1" (SNA506 + 1206K + Bucha) |
| PA-DESC/1200 | 01.002.052.0004 | Mancal de Estropo para Eixo De 1 3/4" |
| | 02.001.202.0012 | Rolamento 1210 K.TV.C3 |
| | 02.001.028.0008 | Bucha de Fixação HE-210 |
| PA-DESC/600, 800, 1200 Ambulante | 02.001.125.0006 | RSA60 + UG212-36 2.1/4" (SNA513 + 1213K + Bucha) |
| PA-DESC/600, 800, 1200 Ambulante | 02.001.125.0005 | RSA50 + UG210-32 2" (SNA511 + 1211K + Bucha) |
| PA-DESC/600, 800, 1200 Ambulante | 02.001.125.0004 | RSA45 + UG209-28 1.3/4" (SNA510 + 1210K + Bucha) |
| PA-DESC/600, 800, 1200 Ambulante | 02.001.125.0003 | RSA40 + UG208-24 1.1/2" (SNA509 + 1209K + Bucha) |
| PA-DESC/600, 800, 1200 Ambulante | 02.001.125.0002 | RSA35 + UG207-20 1.1/4" (SNA508 + 1208K + Bucha) |





| | |
|-----------------|--|
| 01.002.042.0002 | Junta Universal para Sururuca com Prato do PA-DESC |
|-----------------|--|



| | |
|-----------------|---|
| 01.002.034.0006 | Faca Lisa para Descascadores PA-DESC |
| 01.002.074.0040 | Faca Lisa para Descascador PA-DESC/200@ |



| | |
|-----------------|--|
| 01.002.034.0003 | Faca Dentada para Descascadores PA-DESC |
| 01.002.074.0041 | Faca Dentada para Descascador PA-DESC/200@ |



| | | |
|----------------------------------|-----------------|--|
| PA-DESC/200 | 02.001.125.0021 | UGRHC 209-28 1.3/4" (Mancal do Estropo) Conj. |
| PA-DESC/400, 600, 800 | 02.001.125.0021 | UGRHC 209-28 1.3/4" (Mancal do Estropo) Conj. |
| PA-DESC/600, 800, 1200 Ambulante | 02.001.125.0021 | UGRHC 209-28 1.3/4" (Mancal do Estropo) Conj. |
| PA-DESC/600, 800, 1200 Ambulante | 02.001.125.0012 | UCF 207-20 (02 FUIROS 5/16" Na Face) MAN QUAD 1.1/4" |



| | |
|-----------------|--|
| 01.002.074.0029 | Trilho Esticador de Motor Monofásico para Descascadores Conjugados PA-DESC |
|-----------------|--|



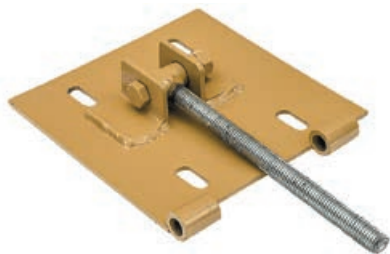


| | |
|-----------------|--|
| 01.002.204.0009 | Vazadeira para Descascador Conjugado PA-DESC/400 / 600 / 800 / 1200@, Nº 0 |
| 01.002.204.0010 | Vazadeira para Descascador Conjugado PA-DESC/400 / 600 / 800 / 1200@, Nº 1 |
| 01.002.204.0011 | Vazadeira para Descascador Conjugado PA-DESC/400 / 600 / 800 / 1200@, Nº 2 |
| 01.002.204.0012 | Vazadeira para Descascador Conjugado PA-DESC/400 / 600 / 800 / 1200@. |
| 01.002.204.0005 | Vazadeira para Descascador Conjugado PA-DESC/200 DE 200@, Nº 0 |
| 01.002.204.0006 | Vazadeira para Descascador Conjugado PA-DESC/200 DE 200@, Nº 1 |
| 01.002.204.0007 | Vazadeira para Descascador Conjugado PA-DESC/200 DE 200@, Nº 2 |
| 01.002.204.0008 | Vazadeira para Descascador Conjugado PA-DESC/200 DE 200@. |
| 01.002.204.0002 | Vazadeira para Descascador Conjugado PA-DESC/1200 DE 1200@, (AMBULANTE), Nº 01 |
| 01.002.204.0003 | Vazadeira para Descascador Conjugado PA-DESC/1200 DE 1200@, (AMBULANTE), Nº 02 |
| 01.002.204.0004 | Vazadeira para Descascador Conjugado PA-DESC/1200 DE 1200@, (AMBULANTE), Nº 03 |
| 01.002.204.0001 | Vazadeira para Descascador Conjugado PA-DESC/1200 DE 1200@, (AMBULANTE), Nº 00 |



| | | |
|--------------------------------------|-----------------|---------------|
| DESC/200C | 02.001.066.0022 | Correia B-53 |
| | 02.001.066.0032 | Correia B-62 |
| | 02.001.066.0060 | Correia B-87 |
| DESC/200 | 02.001.066.0108 | Correia B-156 |
| | 02.001.066.0022 | Correia B-53 |
| | 02.001.066.0032 | Correia B-62 |
| | 02.001.066.0038 | Correia B-68 |
| | 02.001.066.0058 | Correia B-86 |
| | 02.001.066.0060 | Correia B-87 |
| DESC/400,600,800 (TRIFÁSICO) | 02.001.066.0116 | Correia B-173 |
| | 02.001.066.0070 | Correia B-95 |
| | 02.001.066.0098 | Correia B-125 |
| | 02.001.066.0084 | Correia B-117 |
| | 02.001.066.0076 | Correia B-105 |
| | 02.001.066.0038 | Correia B-68 |
| DESC/400,600,800 (MONOFÁSICO) | 02.001.066.0040 | Correia B-70 |
| DESC/1200 | 02.001.066.0070 | Correia B-95 |
| | 02.001.066.0036 | Correia B-65 |
| | 02.001.066.0084 | Correia B-117 |
| | 02.001.066.0080 | Correia B-112 |
| | 02.001.066.0076 | Correia B-105 |
| | 02.001.066.0046 | Correia B-75 |
| | 02.001.066.0068 | Correia B-94 |
| DESC/1200 AMBULANTE | 02.001.066.0112 | Correia B-170 |
| DESC/600,800,1200 AMBULANTE CAMINHÃO | 02.001.066.0001 | Correia B-132 |
| DESC/600,800,1200 AMBULANTE CARRETA | 02.001.066.0108 | Correia B-156 |
| DESC/600,800,1200 AMBULANTE | 02.001.066.0098 | Correia B-125 |
| | 02.001.066.0082 | Correia B-115 |
| | 02.001.066.0076 | Correia B-105 |
| | 02.001.066.0022 | Correia B-53 |
| | 02.001.066.0071 | Correia B-51 |
| DESC/600,800,1200 AMBULANTE CARRETA | 02.001.066.0106 | Correia B-144 |
| DESC/600,800,1200 AMBULANTE CAMINHÃO | 02.001.066.0090 | Correia B-120 |





01.002.074.0027 Trilho Esticador p/ Motor da Peneira Sururuca p/ Descascadores Conjugados PA-DESC



02.001.302.0004 Tubo (MANG PVC) IVCL Flexível Cinza 6 "(150MM)

DESCASCADOR DE PERGAMINHO





DESMUCILADOR



| | |
|-----------------|---|
| 01.002.128.0003 | Peneira Metálica Confeccionada CH Galvanizada, para Cilindro do Desmucilador PA-DELVA/2 de 2.000L/H. |
| 01.002.128.0005 | Peneira Metálica Confeccionada CH Galvanizada, para Cilindro do Desmucilador PA-DELVA/4 de 4.000L/H. |
| 01.002.128.0007 | Peneira Metálica Confeccionada CH Galvanizada, para Cilindro do Desmucilador PA-DELVA/7.6 de 7.600L/H |
| 01.002.128.0008 | Peneira Metálica Confec Inox, para Cilindro do Desmucilador PA-DELVA/7.6 de 7.600L/H |
| 01.002.128.0004 | Peneira Metálica Confeccionada Inox, para Cilindro do Desmucilador PA-DELVA/2 de 2.000L/H. |
| 01.002.128.0006 | Peneira Metálica Confeccionada Inox, para Cilindro do Desmucilador PA-DELVA/4 de 4.000L/H. |



| | |
|-----------------|--|
| 01.002.084.0009 | Parte Inferior de FFC para Desmucilador PA-DELVA/2 e PA-DELVA/4, Modelo DMP 06 C |
| 01.002.084.0010 | Parte Inferior de FFC para Desmucilador PA-DELVA/7.6, Modelo DMG 06 C |



01.002.024.0015 Eixo para Bomba PA-1220



02.001.022.0008 Rotor Alumínio p/ Bomba A-1220



01.002.084.0001 Base do Mancal para Desmuciladores PA-DELVA, Modelo DM 05 C





| | |
|-----------------|--|
| 01.002.084.0011 | Parte Superior p/ Saída do Café Desmucilado, p/ Desmuciladores PA-DELVA/2 e PA-DELVA/4, MOD DM 16 AP |
| 01.002.084.0012 | Parte Superior p/ Saída do Café Desmucilado, p/ Desmucilador PA-DELVA/7.6, Modelo DM16A |



| | |
|-----------------|--|
| 01.002.084.0030 | Coletor de Mucilagem com Flange e Suporte para Desmucilador PA-DELVA |
|-----------------|--|



| | |
|-----------------|--|
| 01.002.084.0025 | Filtro de Água para Desmuciladores Tipo PA-DELVA/2 de 2.000 LITROS |
| 01.002.084.0019 | Filtro de Água p/ PA-DELVA, PA-DCC ECOATIVO e PA-DCC/ ECOMPACT (Todos) |



| | |
|-----------------|--|
| 02.001.022.0001 | Bomba A-1220 p/ PA-DELVA, PA-DCC ECOATIVO e PA-DCC/ ECOMPACT |
|-----------------|--|





02.001.022.0013 União Rotativa



| | |
|-----------------|--|
| 01.002.084.0002 | Cilindro Metálico com Eixo para Desmucilador PA-DELVA/2 de 2.000 L/H |
|-----------------|--|

| | |
|-----------------|--|
| 01.002.084.0003 | Cilindro Metálico com Eixo para Desmucilador PA-DELVA/4 de 4.000 L/H |
|-----------------|--|

| | |
|-----------------|--|
| 01.002.084.0004 | Cilindro Metálico com Eixo para Desmucilador PA-DELVA/7.6 de 7.600 L/H |
|-----------------|--|



02.001.125.0012 UCF 207-20 (02 Furos 5/16" Na Face) MAN QUAD 1.1/4"

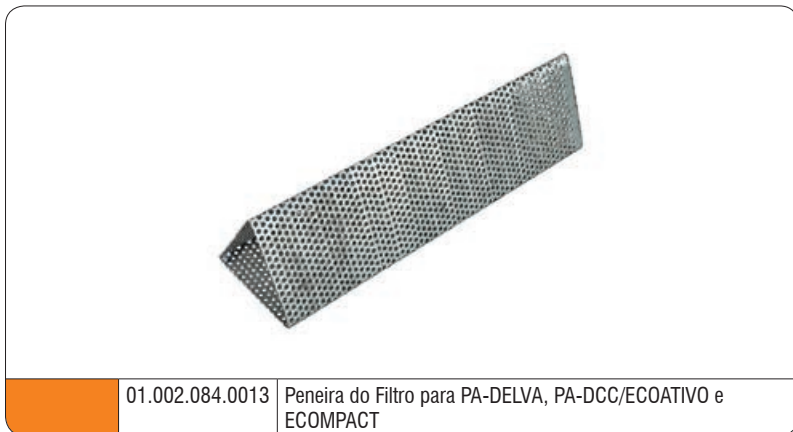


02.001.125.0013 UCF 208-24 (02 Furos 5/16" Na Face) MAN QUAD 1.1/2"



02.001.361.0011 Gaxeta Grafitada Quadrada 5/16"





DESPOLPADOR





01.002.082.0030 | Porca Superior de FF para Robo PA-DCC, Modelo D23C



01.002.082.0066 | Tampa da Polia Loka D33



01.002.082.0032 | Suporte do Eixo para Robo PA-DCC, MODELO D28A



01.002.082.0007 | Canal para Despolpador PA-DCC



01.002.082.0020 | Copo para Transmissão em Alumínio para Despolpador PA-DCC, Modelo D02A



01.002.082.0001 | Agitador para Robo PA-DCC, Modelo D 21 C





01.002.082.0023 Estrela da Base do Robo, para Despolpador PA-DCC/3 de 3.000 L/H, Modelo D06NP

01.002.082.0024 Estrela da Base do Robo, para Despolpador PA-DCC/6 de 6.000 L/H, Modelo D06N



01.002.082.0029 Polia Loca para Robo PA-DCC, Modelo D33N



01.002.082.0017 Cilindro sem Camisa Mamilada para PA-DCC



01.002.134.0028 Peneira CH Galvanizada, p/ Sep de Verdes do Despolpador ECOMPACT/6

01.002.134.0007 Peneira Metálica Confecc CH Galvanizada, p/ Separador de Verdes do Despolpador PA-DCC/2

01.002.134.0013 Peneira Metálica Confecc CH Galvanizada, p/ Separador de Verdes do Despolpador PA-DCC/3

01.002.134.0019 Peneira Metálica Confecc CH Galvanizada, p/ Separador de Verdes do Despolpador PA-DCC/6

01.002.134.0001 Peneira Metálica Confecc CH Galvanizada, p/ Separador de Verdes do Despolpador PA-DCC/12

01.002.134.0008 Peneira Metálica Confecc Inox, p/ Separador de Verdes do Despolpador PA-DCC/2

01.002.134.0014 Peneira Metálica Confecc Inox, p/ Separador de Verdes do Despolpador PA-DCC/3

01.002.134.0020 Peneira Metálica Confecc Inox, p/ Separador de Verdes do Despolpador PA-DCC/6

01.002.134.0002 Peneira Metálica Confecc Inox, p/ Separador de Verdes do Despolpador PA-DCC/12





01.002.082.0021 | Engrenagem de Bronze para Robo PA-DCC, Modelo D04B



01.002.082.0028 | Pinhão de Bronze do Robo PA-DCC, Modelo D03B



01.002.082.0037 | Eixo Vertical para DCC Todos de 1 1/4"X 245MM COMPR



01.002.082.0038 | Eixo Horizontal para DCC Todos de 1 1/4"X 345MM COMPR



01.002.024.0015 | Eixo para Bomba PA-1220



01.002.082.0012 | Cilindro com Camisa Mamilada para PA-DCC



01.002.082.0006 | Camisa Mamilada para Cilindro do Despolpador PA-DCC



01.002.082.0010 | Chapa Bastidor Galvanizada, para PA-DCC/6 e PA-DCC/12.



01.002.082.0009 | Chapa Bastidor Galvanizada, para PA-DCC/2 e PA-DCC/3.



02.001.022.0008 | Rotor Alumínio p/ Bomba A-1220



01.002.082.0022 | Espigão Lubrificador do Robo para Despolpador PA-DCC



01.002.082.0074 Base Inferior para Despolpador PA-DCC/COMPACT6 (DEP06C)



01.002.082.0072 Parte Superior Descascador ECOMPACT, Modelo DEP 16 A, de Alumínio



02.001.022.0013 União Rotativa



01.002.084.0019 Filtro de Água p/ PA-DELVA, PA-DCC ECOATIVO e PA-DCC/COMPACT (Todos)



02.001.022.0001 Bomba A-1220 p/ PA-DELVA, PA-DCC ECOATIVO E PA-DCC/COMPACT



| | |
|-----------------|---|
| 01.002.082.0080 | Cilindro Met p/ Separador de Verdes do Despolpador PA-DCC/3 de 3.000 L/H (ECOATIVO) |
| 01.002.082.0081 | Cilindro Met p/ Separador de Verdes do Despolpador PA-DCC/6 de 6.000 L/H (ECOATIVO) |
| 01.002.082.0082 | Cilindro Met p/ Separador de Verdes do Despolpador PA-DCC/12 de 12.000 L/H (ECOATIVO) |



| | |
|-----------------|---|
| 01.002.082.0014 | Cilindro Metálico para Separador de Verdes do Despolpador PA-DCC/2 de 2.000 L/H |
| 01.002.082.0015 | Cilindro Metálico para Separador de Verdes do Despolpador PA-DCC/3 de 3.000 L/H |
| 01.002.082.0016 | Cilindro Metálico para Separador de Verdes do Despolpador PA-DCC/6 de 6.000 L/H |
| 01.002.082.0013 | Cilindro Metálico para Separador de Verdes do Despolpador PA-DCC/12 de 12.000 L/H |



| | |
|-----------------|---|
| 01.002.082.0083 | Cilindro Met p/ Separador de Verdes do Despolpador PA-DCC/6 de 6.000 L/H (ECOMPACT) |
|-----------------|---|



| | | |
|--------------------|-----------------|--|
| PA-DCC/2 | 02.001.125.0003 | RSA40 + UG208-24 1.1/2" (SNA509 + 1209K + Bucha) |
| PA-DCC/3 | 02.001.125.0001 | RSA25 + UG205-16 1" (SNA506 + 1206K + Bucha) |
| PA-DCC/3 | 02.001.125.0004 | RSA45 + UG209-28 1.3/4" (SNA510 + 1210K + Bucha) |
| PA-DCC/6 | 02.001.125.0002 | RSA35 + UG207-20 1.1/4" (SNA508 + 1208K + Bucha) |
| PA-DCC/6 | 02.001.125.0004 | RSA45 + UG209-28 1.3/4" (SNA510 + 1210K + Bucha) |
| PA-DCC/12 | 02.001.125.0003 | RSA40 + UG208-24 1.1/2" (SNA509 + 1209K + Bucha) |
| PA-DCC/12 | 02.001.125.0004 | RSA45 + UG209-28 1.3/4" (SNA510 + 1210K + Bucha) |
| PA-DCC/ECOMPACT3 | 02.001.125.0003 | RSA40 + UG208-24 1.1/2" (SNA509 + 1209K + BUCHA) |
| PA-DCC/ECOMPACT3 | 02.001.125.0004 | RSA45 + UG209-28 1.3/4" (SNA510 + 1210K + Bucha) |
| PA-DCC/ECOMPACT6 | 02.001.125.0003 | RSA40 + UG208-24 1.1/2" (SNA509 + 1209K + Bucha) |
| PA-DCC/ECOATIVO/3 | 02.001.125.0004 | RSA45 + UG209-28 1.3/4" (SNA510 + 1210K + Bucha) |
| PA-DCC/ECOATIVO/6 | 02.001.125.0004 | RSA45 + UG209-28 1.3/4" (SNA510 + 1210K + Bucha) |
| PA-DCC/ECOATIVO/12 | 02.001.125.0004 | RSA45 + UG209-28 1.3/4" (SNA510 + 1210K + Bucha) |





| | | |
|------------------|-----------------|---|
| PA-DCC/ECOMPACT6 | 02.001.125.0012 | UCF 207-20 (02 Furos 5/16" Na Face) MAN QUAD 1.1/4" |
|------------------|-----------------|---|



| | | |
|------------------|-----------------|---|
| PA-DCC/ECOMPACT6 | 02.001.125.0013 | UCF 208-24 (02 Furos 5/16" Na Face) MAN QUAD 1.1/2" |
|------------------|-----------------|---|



| | |
|-----------------|---|
| 01.002.084.0013 | Peneira do Filtro para PA-DELVA, PA-DCC/ECOATIVO e ECOMPACT |
|-----------------|---|



| | |
|-----------------|--------------------------------|
| 02.001.114.0009 | Óleo PA Redux 320 IND 3 Litros |
|-----------------|--------------------------------|





02.001.361.0012 | Gaxeta Grafitada Quadrada 3/8"

ELEVADOR DE SACOS





02.001.304.0002 | Fim de Curso



02.001.057.0011 | Kit Pedaleira Acionamento do Pa-Elev/S

ELEVADOR





| | |
|-----------------|---|
| 01.002.174.0016 | Registro Tipo Y Divisor de Carga De 150MM Ø com Batedor |
| 01.002.174.0017 | Registro Tipo Y Divisor de Carga De 200MM Ø com Batedor |
| 01.002.174.0018 | Registro Tipo Y Divisor de Carga De 250MM Ø com Batedor |



| | |
|-----------------|---|
| 01.002.174.0014 | Registro Tipo Y Divisor de Carga de 150MM Ø sem Batedor |
| 01.002.174.0011 | Registro Tipo Y Divisor de Carga de 200MM Ø sem Batedor |
| 01.002.174.0015 | Registro Tipo Y Divisor de Carga de 250MM Ø sem Batedor |



| | |
|-----------------|--|
| 01.002.174.0003 | Registro de 3 Bocas de 150MM Ø com Batedor |
| 01.002.174.0005 | Registro de 3 Bocas de 200MM Ø com Batedor |
| 01.002.174.0007 | Registro de 3 Bocas de 250MM Ø com Batedor |



| | |
|-----------------|--|
| 01.002.174.0006 | Registro De 3 Bocas De 200Mm Ø Sem Batedor |
| 01.002.174.0006 | Registro De 3 Bocas De 200Mm Ø Sem Batedor |
| 01.002.174.0010 | Registro De 3 Bocas De 300Mm Ø Sem Batedor |





| | |
|-----------------|--|
| 01.002.176.0001 | Registro de 4 Bocas de 150MM Ø COM Batedor |
| 01.002.176.0002 | Registro de 4 Bocas de 200MM Ø COM Batedor |
| 01.002.176.0003 | Registro de 4 Bocas de 250MM Ø COM Batedor |



| | |
|-----------------|--|
| 01.002.186.0004 | Registro Tipo Alavanca com Cremalheira para Moega de Alvenaria, de 4", com Haste de 3,00M |
| 01.002.186.0017 | Registro Tipo Alavanca com Cremalheira para Moega de Alvenaria, de 5", com Haste de 3,00M |
| 01.002.186.0018 | Registro Tipo Alavanca com Cremalheira para Moega de Alvenaria, de 7", com Haste de 3,00M |
| 01.002.186.0002 | Registro Tipo Alavanca com Cremalheira para Moega de Alvenaria, de 10", com Haste de 3,00M |
| 01.002.186.0009 | Registro Tipo Alavanca com Cremalheira para Moega de Alvenaria, de 12", com Haste de 3,00M |
| 01.002.186.0010 | Registro Tipo Alavanca com Cremalheira para Moega de Alvenaria, de 15", com Haste de 3,00M |



| | |
|-----------------|--|
| 01.002.086.0086 | Tubo Metálico Medindo 270MM Ø para Elevador PA-ELEV/7 |
| 01.002.086.0087 | Tubo Metálico Medindo 220MM Ø para Elevador PA-ELEV/5 |
| 01.002.086.0088 | Tubo Metálico Medindo 320MM Ø para Elevador PA-ELEV/10 |
| 01.002.086.0099 | Tubo Metálico Medindo 440MM Ø para Elevador PA-ELEV/12 |



| | |
|-----------------|---|
| 01.002.212.0001 | Arruela Cônica de 1/4" |
| 01.002.212.0002 | Arruela Cônica de 5/16" |
| 01.002.212.0003 | Arruela Cônica de 5/16" (Grande) |
| 02.001.160.0006 | Parafuso P/ Caneca 5/16 " X 1 " C/ Porca Cab 28 Mm Zb |
| 02.001.160.0008 | Parafuso P/ Caneca 5/16 " X 1.1/4 " C/ Porca Cab 28 Mm Zb |
| 02.001.160.0004 | Parafuso P/ Caneca 1/4 " X 3/4 " C/ Porca Cab 25 Mm Zb |



| | |
|-----------------|--|
| 01.002.186.0006 | Registro Tipo Alavanca sem Cremalheira para Pé dos Elevadores de 4", com Haste de 3,00M |
| 01.002.186.0013 | Registro Tipo Alavanca sem Cremalheira para Pé dos Elevadores de 5", com Haste de 3,00M |
| 01.002.186.0014 | Registro Tipo Alavanca sem Cremalheira para Pé dos Elevadores de 7", com Haste de 3,00M |
| 01.002.186.0005 | Registro Tipo Alavanca sem Cremalheira para Pé dos Elevadores de 10", com Haste de 3,00M |
| 01.002.186.0011 | Registro Tipo Alavanca sem Cremalheira para Pé dos Elevadores de 12", com Haste de 3,00M |
| 01.002.186.0012 | Registro Tipo Alavanca sem Cremalheira para Pé dos Elevadores de 15", com Haste de 3,00M |
| 01.002.186.0003 | Registro Tipo Alavanca com Cremalheira para Pé dos Elevadores de 4", com Haste de 3,00M |
| 01.002.186.0015 | Registro Tipo Alavanca com Cremalheira para Pé dos Elevadores de 5", com Haste de 3,00M |
| 01.002.186.0016 | Registro Tipo Alavanca com Cremalheira para Pé dos Elevadores de 7", com Haste de 3,00M |



| | |
|-----------------|---------------------------|
| 02.001.032.0002 | Caneca Plastica 4 "Lisa |
| 02.001.032.0004 | Caneca Plastica 5 "Lisa |
| 02.001.032.0006 | Caneca Plastica 7 "Lisa |
| 02.001.032.0008 | Caneca Plastica 10 "Lisa |
| 02.001.032.0010 | Caneca Plastica 12 "Lisa |
| 02.001.032.0022 | Caneca Plástica 15 " Lisa |



| | |
|-----------------|--------------------------------|
| 02.001.032.0023 | Caneca Plastica 4 "Perfurada |
| 02.001.032.0012 | Caneca Plastica 5 "Perfurada |
| 02.001.032.0014 | Caneca Plastica 7 "Perfurada |
| 02.001.032.0016 | Caneca Plastica 10 "Perfurada |
| 02.001.032.0018 | Caneca Plastica 12 "Perfurada |
| 02.001.032.0020 | Caneca Plástica 15 " Perfurada |



FORNO
FORNO



| | |
|-----------------|---|
| 01.002.014.0002 | Coletor de Água para Chaminé de 250MM Ø |
| 01.002.014.0003 | Coletor de Água para Chaminé de 300MM Ø |
| 01.002.014.0004 | Coletor de Água para Chaminé de 350MM Ø |



| | |
|-----------------|----------------------------------|
| 01.002.178.0002 | Registro Para Chaminé de 250MM Ø |
| 01.002.178.0003 | Registro Para Chaminé de 300MM Ø |
| 01.002.178.0004 | Registro Para Chaminé de 350MM Ø |



| | |
|-----------------|---|
| 01.002.010.0002 | Chapéu Metálico para Chaminé de 250MM Ø |
| 01.002.010.0003 | Chapéu Metálico para Chaminé de 300MM Ø |
| 01.002.010.0004 | Chapéu Metálico para Chaminé de 350MM Ø |



| | |
|-----------------|----------------------------------|
| 01.002.200.0002 | Tubo para Chaminé de 250MM Ø (M) |
| 01.002.200.0003 | Tubo para Chaminé de 300MM Ø (M) |
| 01.002.200.0004 | Tubo para Chaminé de 350MM Ø (M) |



02.001.116.0002 Fita Fibra Cerâmica Redondo 3/8 "



02.001.116.0006 Fita Fibra Cerâmica Chato 1/4 X 2 "



- | | |
|-----------------|--|
| 01.002.090.0001 | Caixa de Queima de Fogo Indireto para Queima de Lenha, para Forno PA-TFI300/03 |
| 01.002.090.0002 | Caixa de Queima de Fogo Indireto para Queima de Lenha, para Forno PA-TFI300/05 |
| 01.002.090.0003 | Caixa de Queima de Fogo Indireto para Queima de Lenha, para Forno PA-TFI300/15 |
| 01.002.090.0004 | Caixa de Queima de Fogo Indireto para Queima de Lenha, para Forno PA-TFI300/20 |



02.001.116.0001 Fita Fibra Cerâmica Chato 1/4 X 1 "





| | |
|-----------------|---|
| 01.002.090.0005 | Câmara de Ar de Fogo Indireto para Queima de Lenha, para Forno PA-TFI300/03 |
| 01.002.090.0006 | Câmara de Ar de Fogo Indireto para Queima de Lenha, para Forno PA-TFI300/05 |
| 01.002.090.0007 | Câmara de Ar de Fogo Indireto para Queima de Lenha, para Forno PA-TFI300/15 |
| 01.002.090.0008 | Câmara de Ar de Fogo Indireto para Queima de Lenha, para Forno PA-TFI300/20 |

PENEIRÃO GRANPL PEÇAS





LAVADOR





01.002.092.0059 Bomba PA-05



Bica de Jogo do Lavador 02.001.140.0014 Mola de Madeira 800 X 70 X 10 MM



02.001.138.0002 Mola de Poliamida 330MM X 50MM, para Lavador, Cor: Branca



01.002.092.0008 Eixo Excêntrico para Lavador PA-LAV/05 de 5.000 L/H

01.002.092.0009 Eixo Excêntrico para Lavador PA-LAV/10 de 10.000 L/H

01.002.092.0010 Eixo Excêntrico para Lavador PA-LAV/20 de 20.000 L/H



02.001.022.0007 Rotor p/ Bomba PA-05 125 Diâm.



01.002.092.0058 Registro com Trava para Saída de Água dos Lavadores PA-LAV





| | | |
|-----------|-----------------|--|
| PA-LAV/05 | 02.001.125.0001 | RSA25 + UG205-16 1" (SNA506 + 1206K + Bucha) |
| PA-LAV/10 | 02.001.125.0002 | RSA35 + UG207-20 1.1/4" (SNA508 + 1208K + Bucha) |
| PA-LAV/20 | 02.001.125.0002 | RSA35 + UG207-20 1.1/4" (SNA508 + 1208K + Bucha) |



| | | |
|--|-----------------|---|
| | 01.002.092.0011 | Mancal de FF com Asa para Lavador PA-LAV/05 de 5.000 L/H |
| | 01.002.092.0012 | Mancal de FF com Asa para Lavador PA-LAV/10 de 10.000 L/H |
| | 01.002.092.0013 | Mancal de FF com Asa para Lavador PA-LAV/20 de 20.000 L/H |



| | | |
|--|-----------------|--|
| | 01.002.092.0060 | Saída da Pedra dos Lavadores PA-LAV/05 e PA-LAV/10 |
| | 01.002.092.0067 | Saída da Pedra dos Lavadores PA-LAV/20 |



| | | |
|--|-----------------|--|
| | 01.002.092.0030 | Registro Tipo Tampão, para Saída de Pedras dos Lavadores PA-LAV/05 e PA-LAV/10 |
| | 01.002.092.0068 | Registro Tipo Tampão, para Saída de Pedras dos Lavadores PA-LAV/20 |
| | 01.002.092.0029 | Registro Tipo Meia Lua para Saída de Pedras dos Lavadores PA-LAV/20 |



| | | |
|--|-----------------|---|
| | 01.002.092.0006 | Bica de Saída das Pedras para Lavador PA-LAV/05 de 5.000 L/H |
| | 01.002.092.0004 | Bica de Saída das Pedras para Lavador PA-LAV/10 de 10.000 L/H |
| | 01.002.092.0005 | Bica de Saída das Pedras para Lavador PA-LAV/20 de 20.000 L/H |



| | | |
|--|-----------------|---|
| | 01.002.092.0025 | Peneira Metálica para Bica de Saída dos Cafés Cerejas e Bóias, do Lavador PA-LAV/05 de 5.000 L/H |
| | 01.002.092.0026 | Peneira Metálica para Bica de Saída dos Cafés Cerejas e Bóias, do Lavador PA-LAV/10 de 10.000 L/H |
| | 01.002.092.0027 | Peneira Metálica para Bica de Saída dos Cafés Cerejas e Bóias, do Lavador PA-LAV/20 de 20.000 L/H |





| | |
|-----------------|--|
| 01.002.092.0031 | Varão de FØ para Lavador PA-LAV/05 de 5.000 L/H |
| 01.002.092.0032 | Varão de FØ para Lavador PA-LAV/10 de 10.000 L/H |
| 01.002.092.0033 | Varão de FØ para Lavador PA-LAV/20 de 20.000 L/H |



| | |
|-----------------|--|
| 01.002.092.0061 | Varão de FØ para Lavador PA-LAV/05 de 5.000 L/H, Traseiro |
| 01.002.092.0062 | Varão de FØ para Lavador PA-LAV/10 de 10.000 L/H, Traseiro |



| | |
|-----------------|---|
| 01.002.092.0063 | Sifão Interno para Lavador PA-LAV/05 de 5.000 L/H. |
| 01.002.092.0007 | Sifão Interno para Lavador PA-LAV/10 de 10.000 L/H. |
| 01.002.092.0056 | Sifão Interno para Lavador PA-LAV/20 de 20.000 L/H. |



| | |
|-----------------|---|
| 01.002.092.0064 | Saída do Sifão para Lavador Pa-Lav/05 de 5.000 L/H |
| 01.002.092.0065 | Saída do Sifão para Lavador Pa-Lav/10 de 10.000 L/H |
| 01.002.092.0066 | Saída do Sifão para Lavador Pa-Lav/20 de 20.000 L/H |



| | |
|-----------------|---------------------------------|
| 01.002.024.0012 | Eixo de 1 1/4" para Bomba PA-05 |
|-----------------|---------------------------------|



| | |
|-----------------|---|
| 01.002.092.0053 | Gaxeta Grafitada para Bomba do Lavador, PA-05 |
|-----------------|---|

MESA DENSIMETRICA



| | |
|-----------------|-------------------------------|
| 02.001.136.0001 | Mola de Aço de 33 Cm Furo 3/8 |
|-----------------|-------------------------------|



| | |
|-----------------|---|
| 01.002.162.0005 | Polia Variável de 140 X 1 Canal B, para PA-MSD/0, PA-MSD/1, PA-MSD/2 e PA-MSD/3 |
|-----------------|---|

| | |
|-----------------|--|
| 01.002.062.0008 | Polia Variável para Mesa Vibratória Densimétrica, Modelos PA-MSD |
|-----------------|--|



| | |
|-----------------|---|
| 02.001.118.0001 | Guarnição de Borracha 1.1/4 X 1/4 (Esponjosa) |
|-----------------|---|

| | |
|-----------------|---|
| 02.001.118.0002 | Guarnição de Borracha 1 X 1/4 (Esponjosa) |
|-----------------|---|

| | |
|-----------------|---|
| 02.001.118.0003 | Guarnição de Borracha 1/2" X 5/8" (Esponjosa) |
|-----------------|---|



| | |
|-----------------|--|
| 01.002.046.0004 | Lona para Mesa Vibratória Densimétrica, Modelo PA-MSD/0 de 25 SC |
|-----------------|--|

| | |
|-----------------|--|
| 01.002.046.0005 | Lona para Mesa Vibratória Densimétrica, Modelo PA-MSD/1 de 50 SC |
|-----------------|--|

| | |
|-----------------|--|
| 01.002.046.0006 | Lona para Mesa Vibratória Densimétrica, Modelo PA-MSD/2 de 75 SC |
|-----------------|--|

| | |
|-----------------|---|
| 01.002.046.0007 | Lona para Mesa Vibratória Densimétrica, Modelo PA-MSD/3 de 120 SC |
|-----------------|---|



REGENERADOR



02.001.125.0013 UCF 208-24 (02 FUROS 5/16" NA FACE) MAN QUAD 1.1/2"



01.002.091.0002 Cilindro Metálico com Eixo para Regenerador PA-RECOFLUX



01.002.091.0001 Peneira Metálica p/ Regenerador PA-RECOFLUX, CONFECC. CH. GALV.

SECADOR





01.002.096.0227 Alavanca do Freio do Secador com Regulagem



01.002.096.0003 Breque para Secadores PA-SR/1,65 A PA-SR/18 Completo (Todos)



02.001.125.0008 RSA75 + UG215-48 3" (SNA517 + 1217K + Bucha)



02.001.328.0034 Pinhão Tipo PA-SR/1,65, PA-SR/3,35 e PA-SR/05 - Modelo Novo F.F.N. - Usinado - 15 DTS

02.001.328.0033 Pinhão Tipo PA-SR/7,6 - Modelo Novo F.F.N. - Usinado - 15 DTS



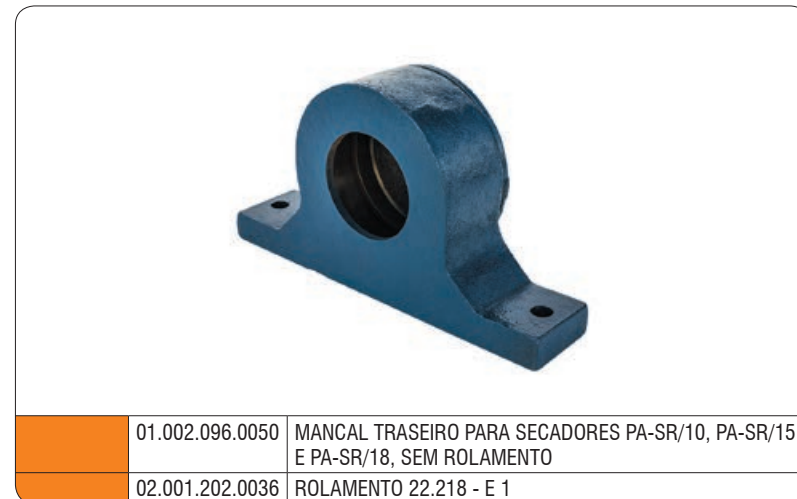
01.002.096.0225 Pinhão Tipo PA-SR/10 E PA-SR/15 de 19 Dentes de FFN com Cubo (Antigo)

01.002.096.0226 PINHÃO TIPO PA-SR/10 E PA-SR/15 de 19 DENTES de FFN sem Cubo (Antigo)

02.001.328.0032 Pinhão Tipo PA-SR/15 - Modelo Novo F.F.N. - Usinado - 18 DTS

02.001.328.0031 Pinhão Tipo PA-SR/9,2 e PA-SR/10 - Modelo Novo F.F.N. - Usinado - 19 DTS







01.002.096.0005 Bucha de Bronze para Secadores PA-SR/10, PA-SR/15 e PA-SR/18 e PA-SR/9.2



01.002.096.0004 Bucha de Bronze para Secadores PA-SR/1.65, PA-SR/3.35, PA-SR/05, PA-SR/7.6



01.002.096.0058 Trincos para Porta dos Secadores PA-SR



PA-VS/15 02.001.125.0005 RSA50 + UG210-32 2" (SNA511 + 1211K + Bucha)
 PA-VS/05 02.001.125.0002 RSA35 + UG207-20 1.1/4" (SNA508 + 1208K + Bucha)



01.002.096.0171 Alavanca do Freio Secador PA-SR/15 Completa com Correia



02.001.216.0004 Termômetro 3", Escala de 0 À 150°C, Angular, Haste 150MM, Rosca 1/2" BSP, Bimetalico





- | | |
|-----------------|--|
| 01.002.096.0186 | Arco do Breque com Lonapara Secadores PA-SR/1.65, PA-SR/3.35, PA-SR/05 e PA-SR/7.6 |
| 01.002.096.0190 | Arco do Breque com Lonapara Secadores PA-SR/9.6, PA-SR/10 e PA-SR/15 |



- | | |
|-----------------|---|
| 01.002.046.0008 | Lona para Silos de Espera dos Secadores PA-SR |
|-----------------|---|



- | | |
|-----------------|---|
| 01.002.096.0037 | Engraxadeira para Secadores Rotativos PA-SR |
|-----------------|---|

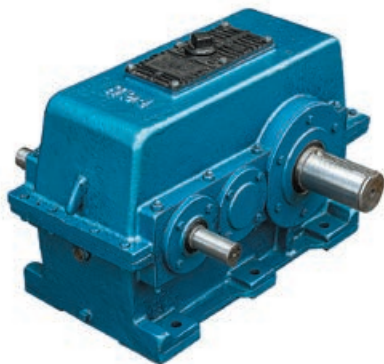


- | | |
|-----------------|--------------------------------|
| 02.001.114.0010 | Óleo PA REDUX 320 Ind 5 Litros |
|-----------------|--------------------------------|



- | | |
|-----------------|--|
| 01.002.096.0046 | Mancal do Cubo para Secadores PA-SR/1.65, PA-SR/3.35, PA-SR/05, PA-SR/7.6, PA-SR/9.2, C Bucha Bronze |
| 01.002.096.0047 | Mancal do Cubo para Secadores PA-SR/1.65, PA-SR/3.35, PA-SR/05, PA-SR/7.6, PA-SR/9.2, S Bucha Bronze |
| 01.002.096.0048 | Mancal do Cubo para Secadores PA-SR/10, PA-SR/15, PA-SR/18, com Bucha Bronze |
| 01.002.096.0049 | Mancal do Cubo para Secadores PA-SR/10, PA-SR/15, PA-SR/18, sem Bucha Bronze |





| | | |
|--------------------|-----------------|-------------------------------|
| SR/1,650 AO SR/7,6 | 02.001.196.0001 | Redutor H-21 FC3 Redução 1:25 |
| SR/9,2 AO SR/15 | 02.001.196.0003 | Redutor H-24 FC3 Redução 1:25 |



| | | |
|-----------------|---|--|
| 02.001.088.0003 | Engraxadeira para Secador Rotativo (Azul) | |
|-----------------|---|--|



| | |
|-----------------|--------------------------------|
| 02.001.114.0009 | Óleo PA REDUX 320 Ind 3 Litros |
|-----------------|--------------------------------|



| | | | |
|--------------|-----------------------------|-----------------|--------------|
| Ventiladores | SR/10 e 15 | 02.001.066.0046 | Correia B-75 |
| | SR/1.65, 3.35, 05, 7.6, 9.2 | 02.001.066.0030 | Correia B-60 |
| Redutor | SR/7,6 - 9,2 - 10 - 15 - 18 | 02.001.066.0056 | Correia B-85 |
| | SR/1,650 - 3,350 - 05 | 02.001.066.0046 | Correia B-75 |

TRANSPORTADORES PA-TRI e TTB



| | |
|-----------------|---|
| 01.002.190.0001 | Rolete de Retorno para Transportador de 12" |
| 01.002.190.0002 | Rolete de Retorno para Transportador de 15" |
| 01.002.190.0004 | Rolete de Retorno para Transportador de 20" |
| 01.002.190.0005 | Rolete de Retorno para Transportador de 24" |
| 01.002.190.0010 | Rolete Inclinação para Transportador PA-TRI (PAR) |
| 01.002.190.0006 | Rolete para Transportador de 222MM COMPR X 64MM Ø |
| 01.002.190.0007 | Rolete para Transportador de 265MM COMPR X 64MM Ø |
| 01.002.190.0011 | Rolete para Transportador de 270M COMPR X 64MM Ø |
| 01.002.190.0008 | Rolete para Transportador de 403MM COMPR X 64MM Ø |
| 01.002.190.0009 | Rolete para Transportador de 514MM COMPR X 64MM Ø |

TRITURADOR





| | |
|-----------------|------------------------|
| 01.002.054.0005 | Mancal Quadrado 2" |
| 02.001.202.0013 | Rolamento 22.210 E1.C3 |
| 02.001.198.0008 | Retentor 60 X 80 X 10 |



| | |
|-----------------|---|
| 02.001.128.0009 | Mangueira R1AT 1/2" X 1,75M (Montada) PA-TRITURADOR |
|-----------------|---|



| | |
|-----------------|----------------|
| 02.001.063.0004 | Correia BXF 50 |
| 02.001.063.0003 | Correia BXF 60 |



CARRINHO DE TERREIRO



02.001.294.0006 | Roda R 3508 PCR (Pneu c; Câmara)

ARRUADOR VARREMAX





02.001.118.0005 Sapata Rastelo de Borracha 400 x 120 x 16 x 3 Lonas



PALINI & ALVES

MAQUINAS AGRICOLAS

Tecnologia sem limites

Rod. SP 342 - Km 199 | 225 | Distrito Industrial Irmãos Del Guerra
Espírito Santo do Pinhal | SP | Tel 19 3661 9600 | Fax 19 3661 9601 | www.paliniervalves.com.br